



Gestion des sessions à distance à l'échelle de l'entreprise

Surveillez, enregistrez et contrôlez les sessions à privilèges.

À mesure que les groupes IT étendent leurs efforts à des réseaux plus vastes, à de nouveaux services cloud, à divers protocoles de connexion, à de nombreux utilisateurs privilégiés, à différents groupes d'opérations et à des environnements client, ils doivent surveiller de près les comptes à privilèges dans les sessions. Les équipes doivent naviguer parmi des services cloud, besoins d'utilisateur et réseaux complexes. Quand plusieurs sessions sont actives en même temps, chacune utilisant des protocoles de connexion et des comptes à privilèges différents, leur gestion et leur sécurisation représentent un défi.

Connection Manager est une solution avancée de gestion des connexions à distance qui offre un emplacement unique pour gérer plusieurs sessions à distance et interagir avec elles.

✓ Maximisez la productivité

- Prenez en charge l'utilisation de protocoles, outils et interfaces utilisateur spécifiques pour plusieurs sessions.
- Lancez de nouvelles sessions dans un onglet distinct pour plus de visibilité.
- Passez rapidement d'une session à l'autre. Disponible sur Windows et MacOS.

✓ Sécurisez les informations d'identification

- Injectez les identifiants automatiquement dans des sessions depuis Secret Server.
- Réduisez l'élévation des privilèges et les abus de comptes privilégiés par des tiers.
- Réduisez les accès inappropriés dus aux erreurs d'administration.

✓ Centralisez le contrôle

- Sécurisez les accès aux informations d'identification privilégiées via l'intégration de Secret Server.
- Prenez en charge les actions de workflows accessibles dans un seul emplacement.
- Améliorez la responsabilité et l'aperçu des utilisateurs à privilèges.

✓ Surveillez et auditez

- Capturez chaque action effectuée dans votre journal d'audit pour prouver la conformité réglementaire.
- Enregistrez les sessions.
- Respectez les réglementations comme SOX, HIPAA, ICS CERT, GLBA, PCI DSS, FDCC, FISMA, etc.

Avantages de Connection Manager



AMÉLIOREZ LA SÉCURITÉ

Améliorez l'aperçu sur tous les utilisateurs et sessions privilégiés.



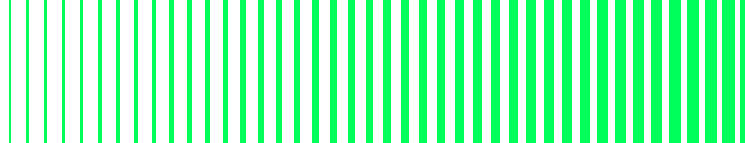
DÉCHARGEZ LES ÉQUIPES IT

Centralisez le contrôle des sessions pour réduire la confusion et améliorer la convivialité.



FAITES ÉVOLUER VOTRE PAM

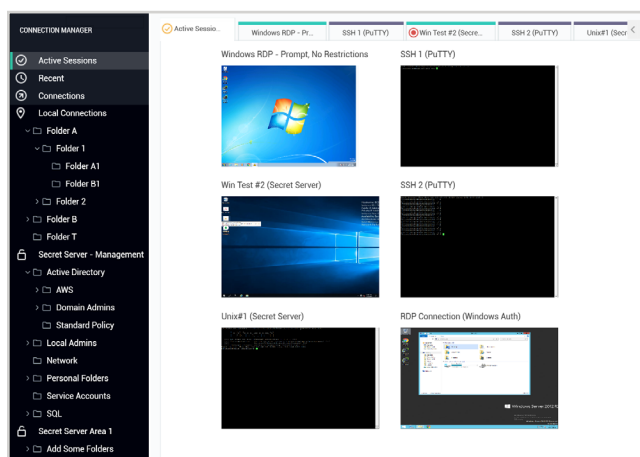
Ayez une bonne visibilité sur des centaines de connexions depuis un seul emplacement.



Connection Manager gère des centaines de connexions via une seule interface pour améliorer la productivité, réduire les risques et satisfaire aux exigences de conformité.

Connection Manager fournit un environnement unifié permettant de gérer plusieurs sessions et d'interagir avec elles à distance à la fois pour Remote Desktop Protocol (RDP) et pour Secure Shell (SSH). Accès aux informations d'identification, enregistrement de session, authentification multifactorielle et workflow pour les accès secrets depuis un seul emplacement.

- Interface unique avec plusieurs sessions à distance
- Contrôles RDP et SSH standards
- Fonctionnalité de gestion des sessions pour Secret Server et les sessions ad-hoc
- Informations d'identification provenant des solutions de gestion des secrets et prise en charge des actions de flux de travail
- Méthodes d'authentification multiples
- Connexions à plusieurs environnements
- Recherche avancée des noms de recherche et des secrets



✓ Simplifiez le contrôle sur les sessions

Connection Manager fait gagner du temps et réduit les risques

Accès distant : lancez et configurez les sessions dans plusieurs environnements.

Gestion des sessions : injectez automatiquement les informations d'identification dans les sessions

Contrôle centralisé : accédez à une seule interface pour gérer les sessions et interagir avec elles.

Enregistrements de session : créez un enregistrement de bout en bout des accès utilisateur à privilèges.

Suivi et auditing : fournissez une piste d'audit pour prouver la conformité.

Pourquoi adopter Connection Manager ?

Déploiement rapide pour démarrer. Évolutivité élastique pour croître. Accès aisé aux identifiants de connexion privilégiés depuis Secret Server sur site ou dans le cloud. Surveillez, enregistrez et contrôlez simultanément les sessions à distance depuis une seule interface.

Testez gratuitement Connection Manager sur [Delinea.com](https://delinea.com)

Delinea

Delinea est un fournisseur majeur de solutions de gestion des accès à privilèges (PAM) pour les entreprises modernes et hybrides. Delinea Platform étend de manière intuitive les solutions PAM en fournissant des autorisations pour toutes les identités, en contrôlant l'accès à l'infrastructure cloud hybride la plus critique et aux données sensibles d'une entreprise pour aider à réduire les risques, à garantir la conformité et à simplifier la sécurité. Delinea supprime la complexité et définit les limites de l'accès pour des milliers de clients dans le monde. Nos clients vont des PME aux plus grandes institutions financières, agences de renseignement et sociétés du monde entier spécialisées dans les infrastructures critiques. delinea.com/fr/